

Bauseitige Leistungen:

Druckluftanschluß 1/2" min. 3 bar , max. 6bar
24 Stunden gesichert

2 Wasserzähler
(1x Frischwasserzuleitung Bürste)
(1x Brauchwasserzuleitung Bürste)

Elektrische Leitung
3x0,75 für Alarmlampe
bauseits

Frischwasseranschluss:
1/2" mind. 3bar
(auf Wasserbedarf der
Waschanlage abstimmen)
mit Absperrhahn
Verbindung zum Brauchwassertank
bauseits!

Elektroanschluss:
Kabelüberlänge 3m, 400V 3P/N/PE
Sicherung 16A (3KW) bauseits!

Druckluftanschluss:
1/2" mind. 3bar, max. 6bar
ggf. Druckminderer mit 1/4"
bauseits!

BAUSEITS:

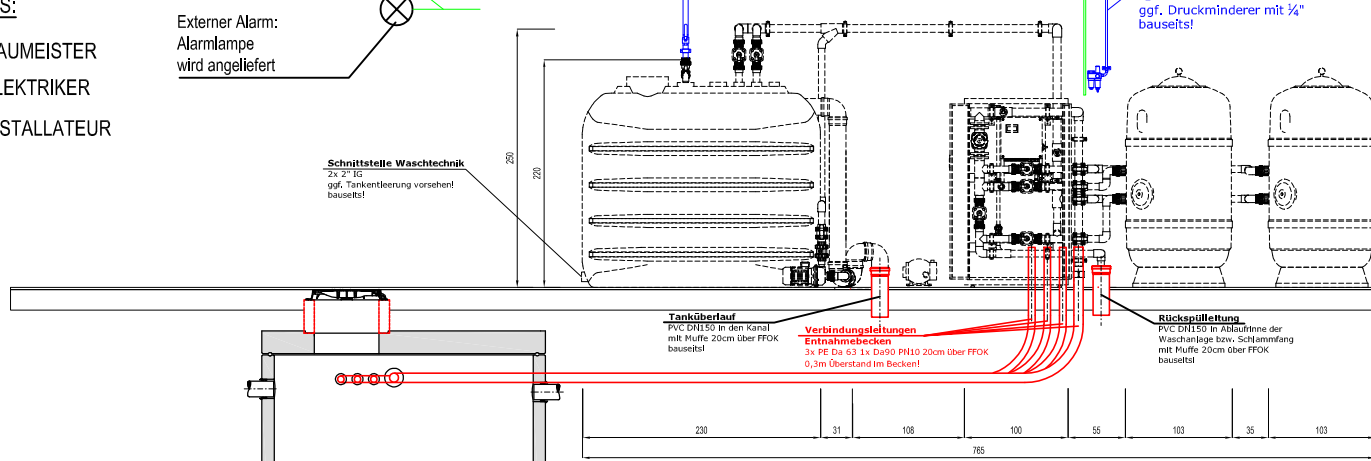
BAUMEISTER

ELEKTRIKER

INSTALLATEUR

Externer Alarm:
Alarmlampe
wird angeliefert

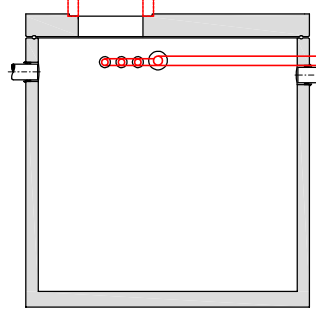
Schnittstelle Waschtechnik
2x 2" IG
ggf. Tankentleerung vorsehen!
bauseits!



Tanküberlauf
PVC DN150 in den Kanal
mit Muffe 20cm über FFOK
bauseits!

**Verbindungsleitungen
Entnahmebecken**
3x PE Da 63 1x Da90 PH10 20cm über FFOK
0,3m Überstand im Becken!

Rückspülleitung
PVC DN150 in Abfallrinne der
Waschanlage bzw. Schlammfang
mit Muffe 20cm über FFOK
bauseits!



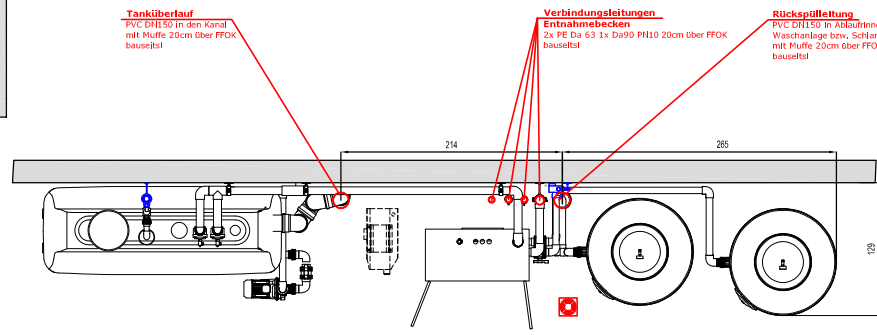
ENTNAHME- Becken

Vor der Montage muss das Entnahmebecken gereinigt und
entleert sein!
bauseits!

Tanküberlauf
PVC DN150 in den Kanal
mit Muffe 20cm über FFOK
bauseits!

**Verbindungsleitungen
Entnahmebecken**
2x PE Da 63 1x Da90 PH10 20cm über FFOK
bauseits!

Rückspülleitung
PVC DN150 in Abfallrinne der
Waschanlage bzw. Schlammfang
mit Muffe 20cm über FFOK
bauseits!



Wichtige Hinweise:

- Einbringöffnung mind. 2,1x1,1m
- waagrechte und standfeste Aufstellfläche
- Bodenablauf im Technikraum vorsehen
- bauseitige Zuleitungen müssen vor Montagebeginn hergestellt sein
- Druckluft 24h gesichert
- Frischwasserzuleitung muss auf Wasserbedarf der Waschanlage abgestimmt werden
- Geruchsverschluss für Kanalablauf vorsehen
- Aufstellungsort sowie Zu- u. Ablaufleitungen müssen frostsicher sein
- mind. Platzbedarf: 8m x 1,3m
- Raumhöhe: mind. 2,7m

PLAN ERHALTEN:

AUFTRAGGEBER:

BAUMEISTER:

ELEKTRIKER:

INSTALLATEUR:

Sollten bei Montagebeginn der Fa.Inowa die bauseitigen Leistungen nicht vorhanden sein bzw. nicht den Aufstellungsplänen entsprechen so sind die dadurch für die Fa.Inowa entstehenden Mehrkosten vom Bauherrn zu tragen.

WT30

	Rev.	Beschreibung	Datum	Bearbeitet	Benennung:	Maßstab:
					Allg. Aufstellungsplan WT30	1:50
	Datum	11.01.2023	Erstellt	APeer	Zeichnungs-Nr.	Format:
	Erstellt für		Gep. Dr. F.			A3
	Gewicht		Sachbearb.			Blatt
	Verkstoff		SAP - Nr.			-
			SAP - Mat.		Alle Rechte und Änderungen vorbehalten	