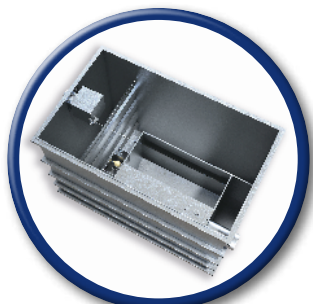


# WESTBAHN WARTUNGSHALLE, LINZ / Ö

## Kommunaler Bereich



SYSTEM H-FR



WATERTEC® WT 6

### ANFORDERUNGEN:

- Geringes Platzangebot vorhanden
- Freistehende Ausführung nötig
- Biologische Vorreinigung gewünscht
- Verfügbarkeit muss an 365 Tagen im Jahr gewährleistet sein

### LÖSUNG:

- Aufgrund der individuellen Bauweise konnte die Anlage über mehrere Stockwerke geplant und realisiert werden
- Entwicklung einer Sonderlösung mit freistehendem Schlammfang mit Öltrennung und integrierter Pumpvorlage
- Entwicklung einer Sonderlösung mit freistehender biologischer Vorreinigung
- Einsatz der Anlage WATERTEC® WT 6

