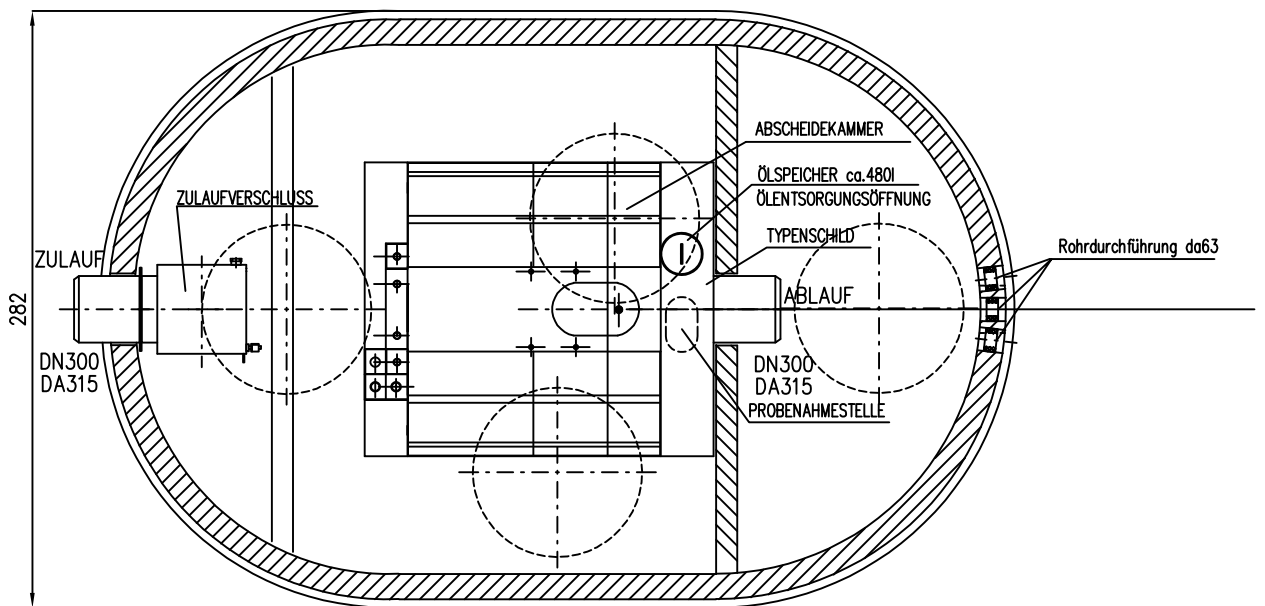
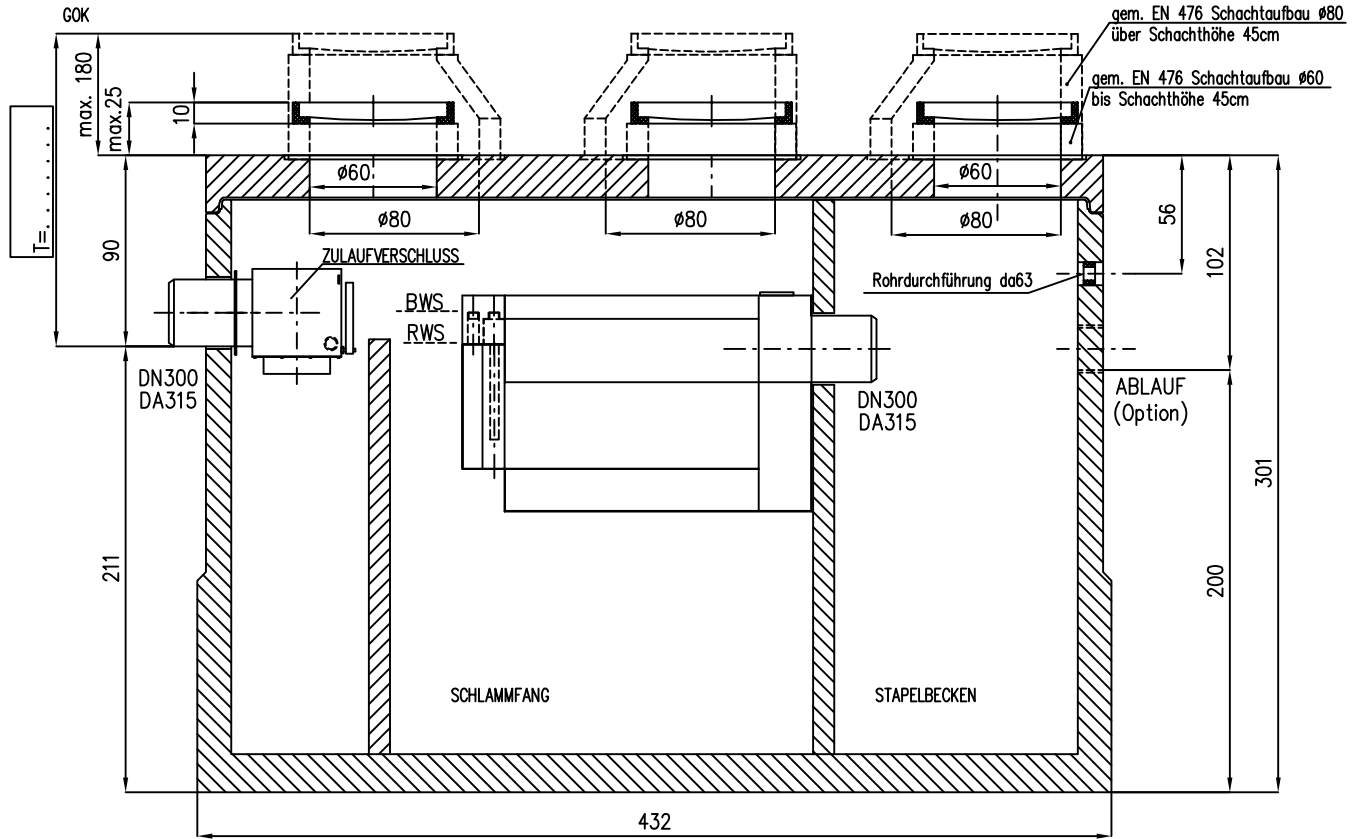



Kompaktbecken "System C3"

Hochleistungsabscheider "System H+ NS40"

filterlos
Schlammfang 7450I, Stapelbecken 4300I
automatischer wasserfreier Ölabzug
Zulaufverschluss



Die Zulauftiefe T ist kundenseitig zu benennen!!

Schwerstes Element:	17.5t	FREIGABE:	DATUM:	02.02.2010	PLANUNG/KONSTRUKTION:	Schallauer	 Abwassertechnologie GmbH
Gesamtgewicht:	22.5t		Unterschrift	PROJEKT:	C3 H+ NS40 SF07450	www.inowa.at	
-----	bauseits	Datum	ZEICHNUNGSNAME:	ABWASSERPROJEKT	A: Tel.: +43/7243/51414 A: Fax: +43/7243/5141415		
			ZEICHNUNGSVERWALTER:				
			GEPLOTTET AM:				

techn. Änderungen vorbehalten!