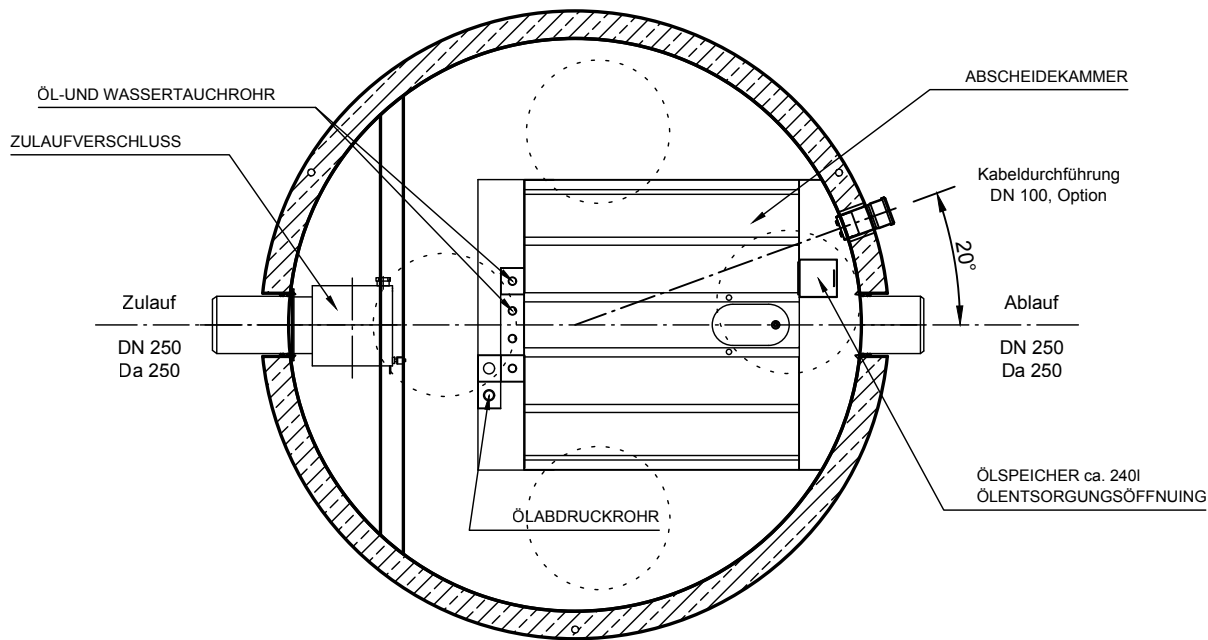
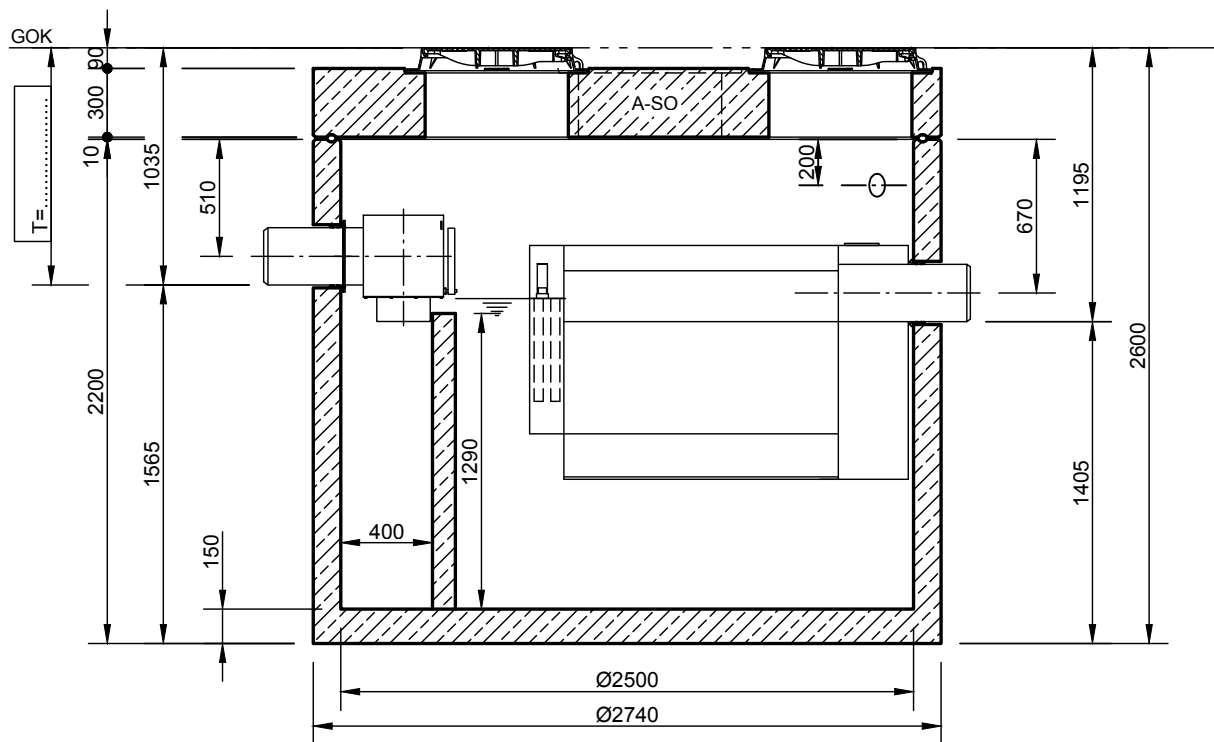


# Hochleistungsabscheider "System H " NS 24

filterlos  
 mit integriertem Schlammfang 5060l  
 automatischer wasserfreier Ölabzug  
 Zulaufverschluss  
 Gußdeckel Kl. D, D=600mm



### Abdeckungen: Klasse D 400

- Die Höhen der bauseitigen Mörtelfugen sind mit 10 mm angenommen
- Toleranzen der Betonteile nach DIN 4034-1

**INOWA**  
 ABWASSERTECHNOLOGIE

|            |                     |            |            |  |              |          |
|------------|---------------------|------------|------------|--|--------------|----------|
| Rev.       | Beschreibung        | Datum      | Bearbeitet | Benennung:                             |              | Maßstab: |
| -          | Zur Ansicht         | 07.12.2021 | SMartin    | Hochleistungsabscheider                |              | 1:33     |
| A          | KKA ergänzt         | 09.03.2022 | SMartin    | System H NS 24-5060                    |              | Format:  |
| B          | Einbauteil geändert | 31.08.2023 | AFischer   |  |              | A4       |
| Datum      | 07.12.2021          | Erstellt   | SMartin    | Zeichnungs-Nr.:                        | AT-S-K-11207 | Blatt    |
| Ersatz für |                     | Geprüft    |            |  |              | B        |
| Gewicht    |                     | Sachbear.  |            |  |              | -        |
| Werkstoff  |                     | Beleg-Nr.  |            | Alle Rechte und Änderungen vorbehalten |              |          |
|            |                     | SAP - Mat. |            |  |              |          |