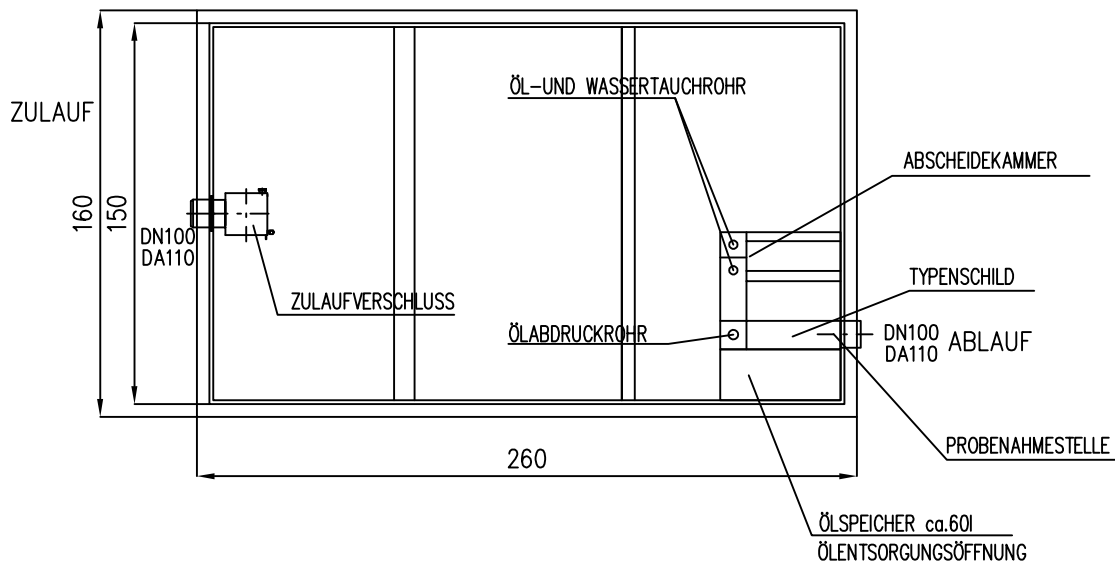
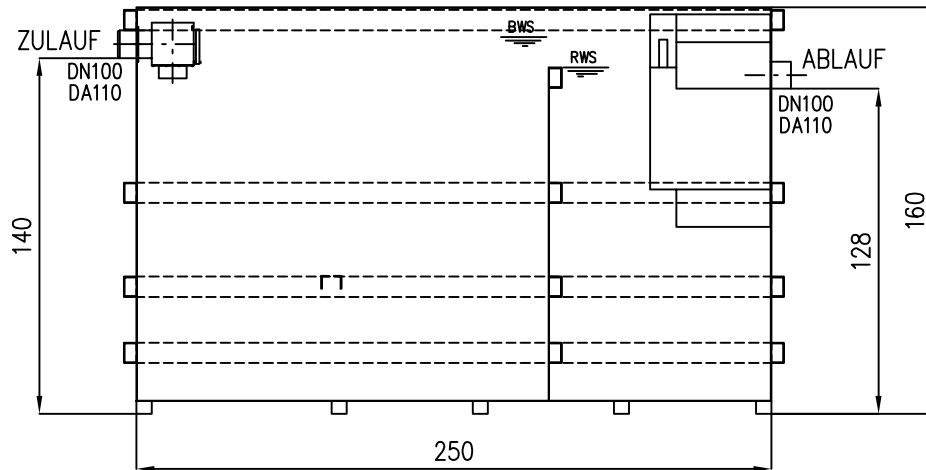



Hochleistungsabscheider "System H" NS2

freistehend, filterlos
mit integriertem Schlammfang 2510l
automatischer wasserfreier Ölabzug
Zulaufverschluss



Schwerstes Element:	t	FREIGABE:	DATUM:	PLANUNG/KONSTRUKTION:	 Abwassertechnologie GmbH www.inowa.at A: Tel.: +43/7243/51414 A: Fax: +43/7243/5141415
Gesamtgewicht:	t		Unterschrift	13.11.2009	
-----	bauseite-	Datum	MASSST.	PROJEKT:	ZEICHNUNGSNAME:
					HFR NS02 SF02510
					ABWASSERPROJEKT
					ZEICHNUNGSVERWALTER:
					GEPLOTTET AM:

techn. Änderungen vorbehalten!