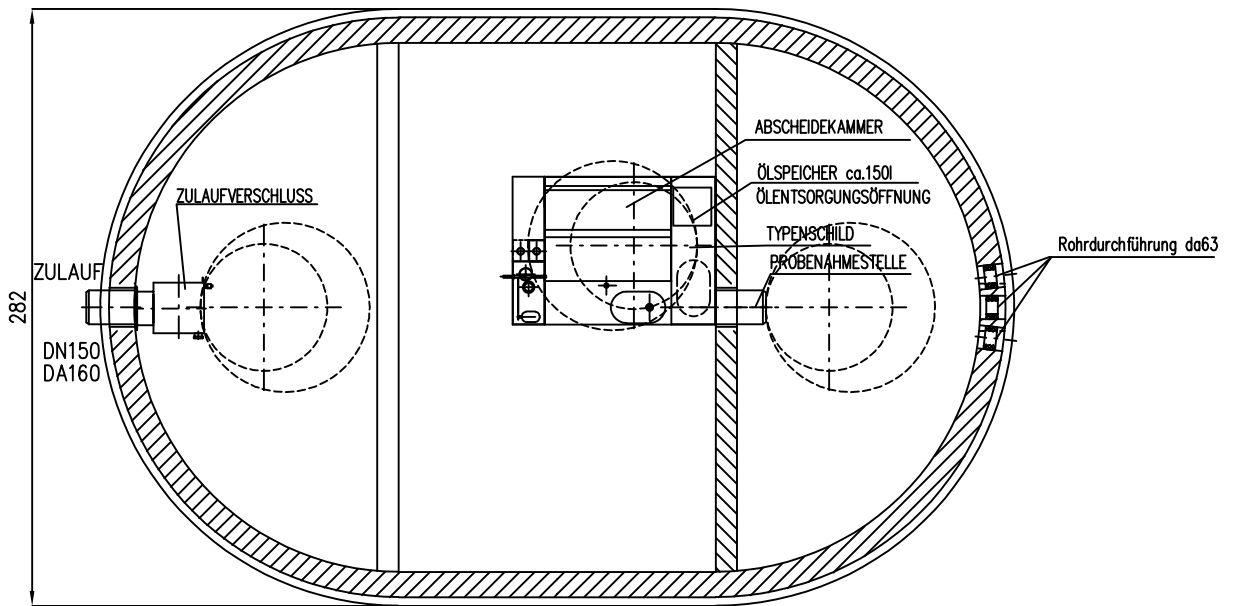
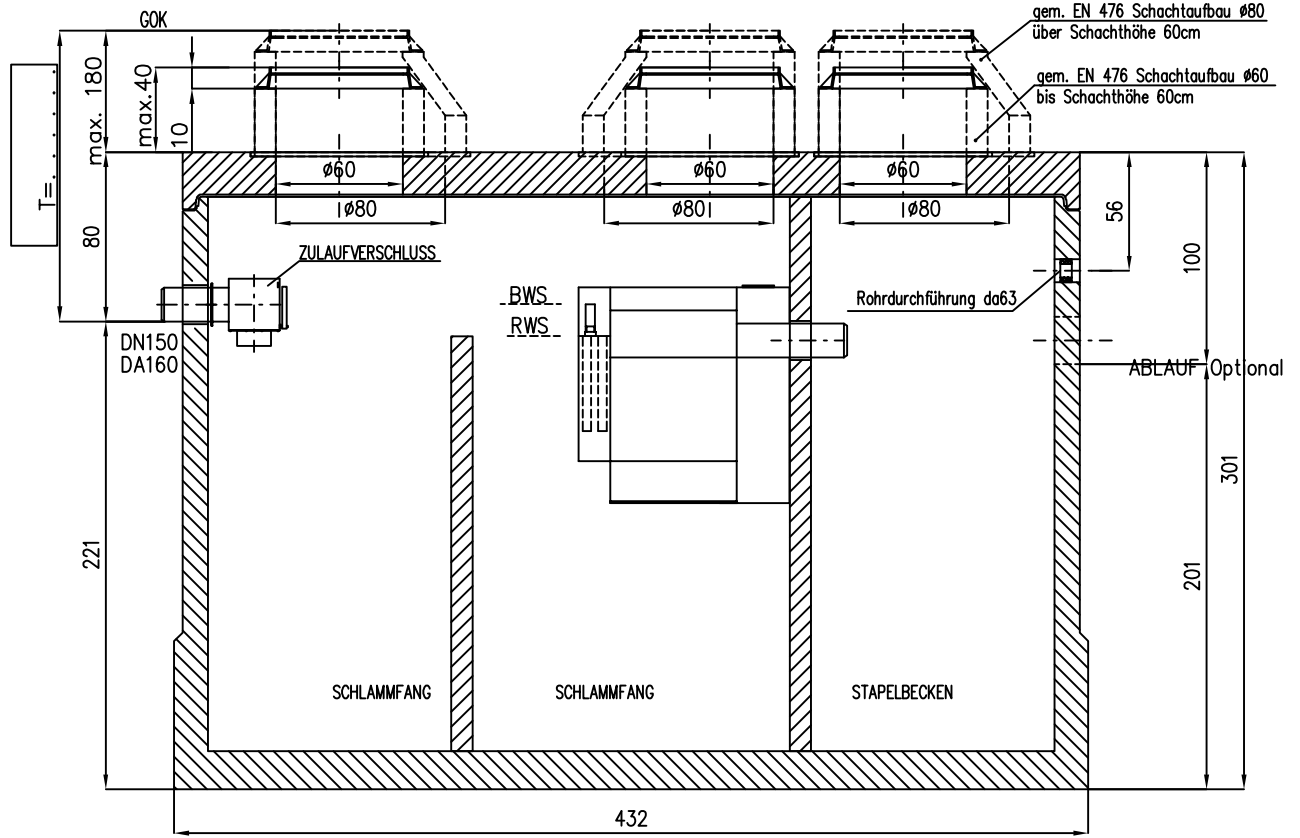



Kompaktbecken "System C3"

Hochleistungsabscheider "System H NS6"
filterlos

Schlammfang 7450l, Stapelbecken 4300l
automatischer wasserfreier Ölabzug
Zulaufverschluss



Die Zulaftiefe T ist kundenseitig zu benennen!!

Schwerstes Element:	17,5t	FREIGABE:	DATUM:	PLANUNG/KONSTRUKTION:	 Abwassertechnologie GmbH
Gesamtgewicht:	22,5t		Unterschrift	03.05.17	
-----	bauseits	Datum	ZEICHNUNGSNAME:	www.inowa.at	
			C3 H NS6 SF 07450		A: Tel.: +43/7243/51414
			ABWASSERPROJEKT		A: Fax: +43/7243/5141415
			ZEICHNUNGSVERWALTER:	DEPLOTTET AM:	

techn. Änderungen vorbehalten!