

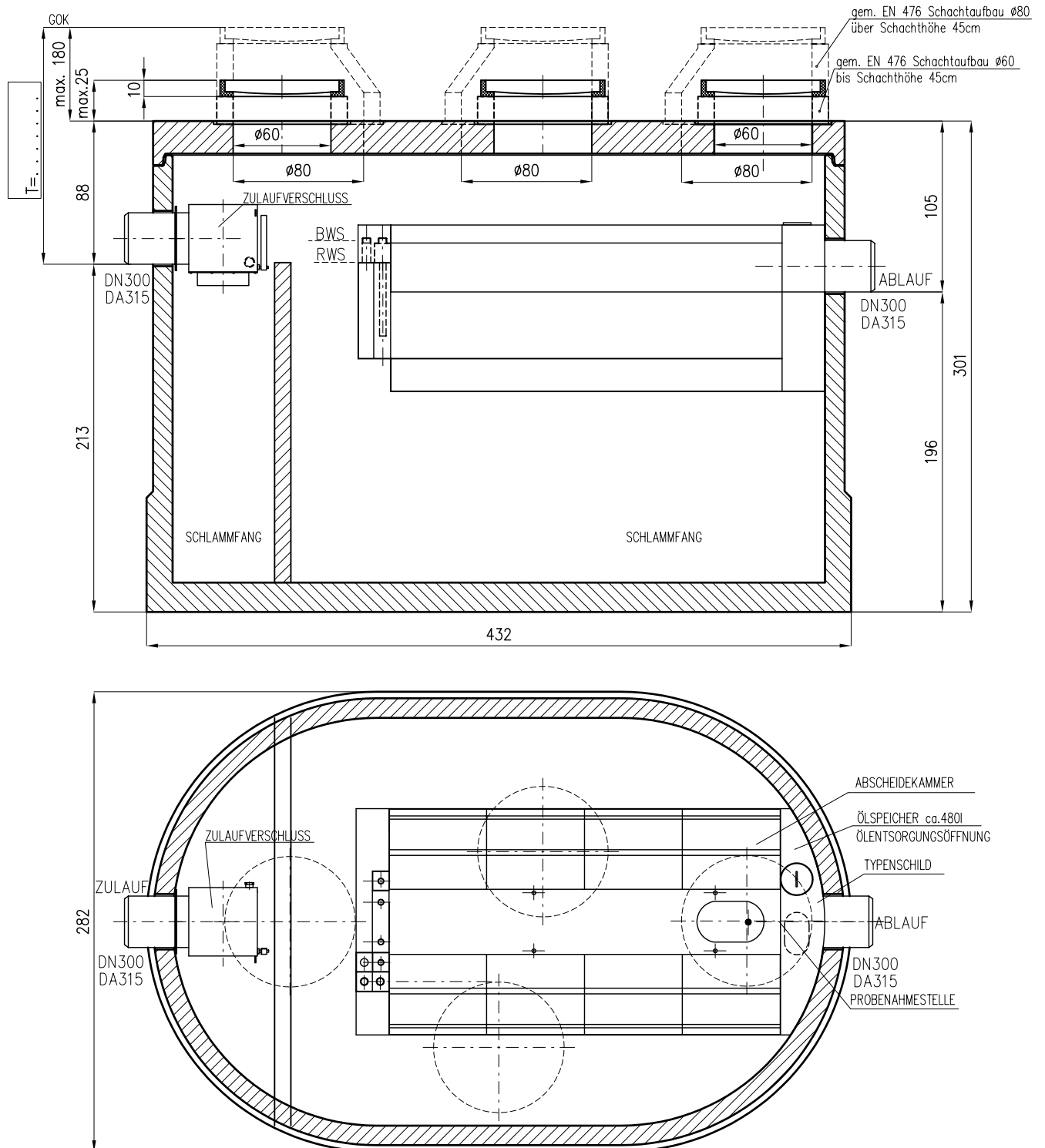
# Kompaktbecken "System C2"

Hochleistungsabscheider "System H NS40"


filterlos mit integriertem Schlammfang 10050l

automatischer wasserfreier Ölabzug

Zulaufverschluss



Die Zulauftiefe T ist kundenseitig zu benennen!!

Schwerstes Element:	18 t	FREIGABE: ..... Unterschrift ..... Datum .....	techn. Änderungen vorbehalten!	DATUM:	06.10.2009	PLANUNG/KONSTRUKTION:	Ing. Peer	 Abwassertechnologie GmbH & CO KG  www.inowa.at A: Tel.: +43/7243/51414 A: Fax: +43/7243/5141415 D: Tel.: +49/8654/479090 D: Fax: +49/8654/479477	
Gesamtgewicht:	23 t			MASSST.	PROJEKT:		ZEICHNUNGSNAME:		
-----	bauseits			C2 H NS40 SF10050		ABWASSERPROJEKT			
				ZEICHNUNGSVERWALTER:		GEPLÖTTET AM:			